

C1 Jan 2007

1) $10 + 5\sqrt{3}$

2i) 1

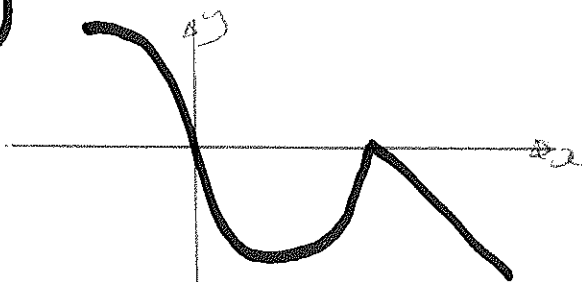
ii) 8

3i) $x \leq 13$

ii) $x > 4, x < -4$

4) $x = 8, x = -125$

5i)



5ii) (1, 3)

iii) Translation
2 units neg x

6i) $2(x-6)^2 + 8$

ii) $x = 6$

iii) $y = 8$

7i) 5

ii) $-4x^{-3}$

iii) $20x - 9$

8i) $(-3, 0)$ $(1, 32)$

ii) $(-3, 0)$ min $(1, 32)$ max

iii) $-3 < x < 1$

9i) $y = 4x - 1$

ii) $3\sqrt{10}$

ii) $x + 3y - 8 = 0$

10i) $\sqrt{13}$

ii) $k = -1$

iii) $(2, 4)$ $(1, 5)$