

C1 June 2012

1) $x^3 - 6x^2 - 11$

2i) $7^{\frac{1}{4}}$

ii) $7^{-\frac{3}{2}}$

iii) 7^{24}

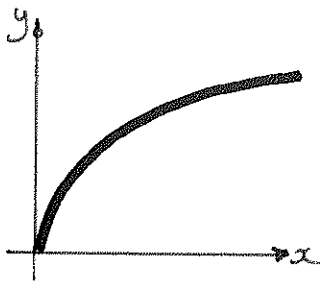
3i) $\frac{3}{5}$

ii) $(\frac{10}{3}, -2)$

4i) $2(x-5)^2 - 1$

ii) $(5, -1)$

5i)



ii) Translation. $\rightarrow 4$

iii) $y = \sqrt{\frac{x}{5}}$

6) $4x - 6y - 29 = 0$

7) $x = 16 \pm 6\sqrt{7}$

8i) $(-2, -48)$

ii) min

iii) $x > -2$

9i) $0 < x < 4$

ii) $1.4 < y < 4.8$

10i) Centre $(5, -2)$

ii) $y = 2x - 12$

iii) $2\sqrt{5}$ so inside iv) No it doesn't