

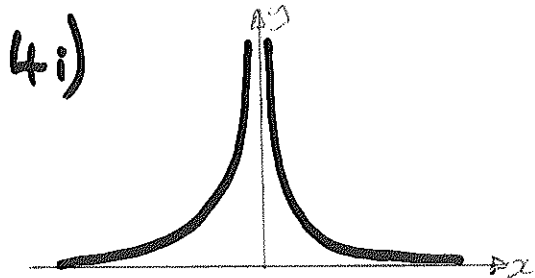
C1 Jan 2009

1) $7\sqrt{5}$

2i) x^2

ii) $1500y^2$

3) $x = \frac{8}{24}$ $x = -1$



ii) $y = \left(\frac{1}{x+3}\right)^2$

iii) $(1, 4)$

5i) $-50x^{-6}$

ii) $\frac{1}{4}x^{-\frac{3}{4}}$

iii) $3 - 28x - 15x^2$

6i) $5(x+2)^2 - 28$

ii) $x = -2$

iii) 560 iv) 2

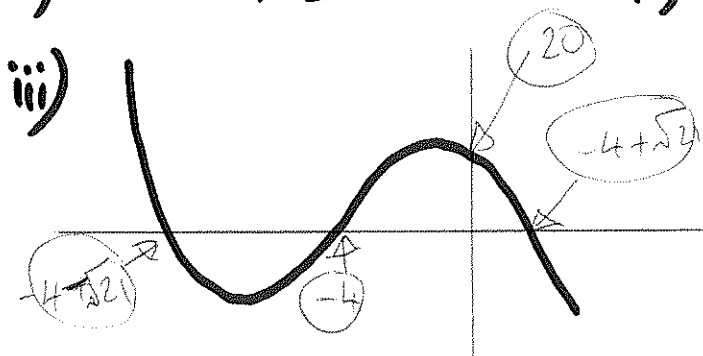
7i) $k = -5$

ii) 10
iv) verify

iii) $(6, -2)$ $r = 5$

8i) $x = -4 \pm \sqrt{21}$

ii) $x \leq -4 - \sqrt{21}$ $x > -4 + \sqrt{21}$



9) $p = -6$, min

10i) 5

ii) $x + 5y - 32 = 0$

iii) $k = -3$ or 5