

C 2 Jan 2010

1 i) show

ii) $\alpha = 60^\circ, 300^\circ$

2 i) $y = 3x^2 - 4x + 1$

ii) $p = -\frac{2}{3}$

3 i) $128 - 448x + 672x^2 - 560x^3$

ii) $-\frac{35}{4}$

4 i) 1.55

ii) 0.78

5) $5\frac{1}{3}$

6 i) $a = 3, b = -4$

ii) $2x^2 - 3x + 5$

7 i) show

ii) 33.4 cm

iii) 53.6 cm²

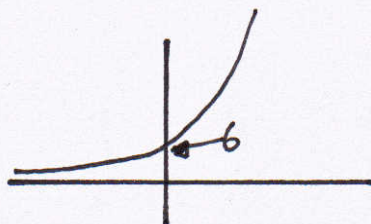
8 i) show

ii) $p = 3, q = 5$

iii) Arithmetic progression

iv) $N = 16$

9 i)



ii) $\alpha = 2.28$

iii) show